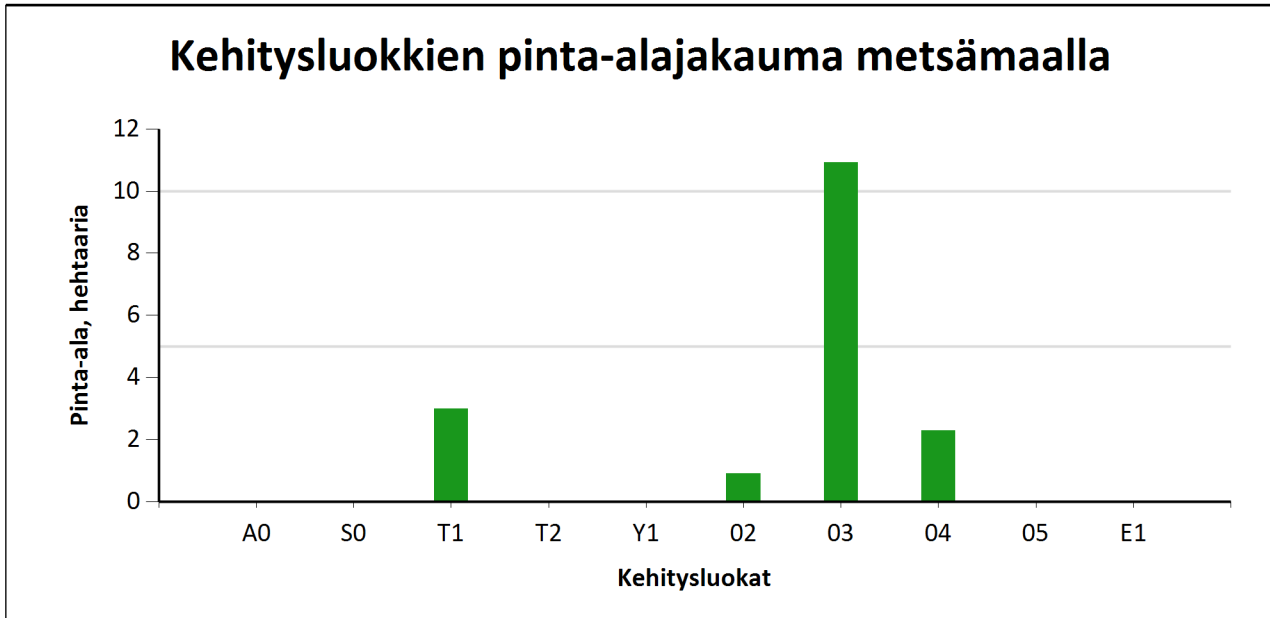


## Kehitysluokat

Puuston keski-ikä metsämaalla 38 vuotta.

Puuston keskitilavuus metsämaalla 111 m<sup>3</sup>/ha.

Puuston kokonaistilavuus metsämaalla 1 890 m<sup>3</sup>.



Metsämaan kehitysluokat	Pinta-ala		Keski-ikä, vuotta	Puuston keskitilavuus, m <sup>3</sup> /ha
	ha	%		
A0 - Aukea		%		
S0 - Siemenpuumetsikkö		%		
T1 - Taimikko alle 1,3 m	3,0	17,5 %	3	0
T2 - Taimikko yli 1,3 m		%		
Y1 - Ylispuustoinen taimikko		%		
O2 - Nuori kasvatusmetsikkö	0,9	5,2 %	46	81
O3 - Varttunut kasvatusmetsikkö	10,9	63,9 %	43	129
O4 - Uudistuskypsä metsikkö	2,3	13,4 %	58	181
O5 - Suojuspuumetsikkö		%		
E1 - Eri-ikäisrakenteinen metsikkö		%		
<b>Metsämaa yhteensä</b>	<b>17,1</b>	<b>100,0%</b>	<b>38</b>	<b>111</b>
Kitumaa	0,1		46	16
Joutomaa				
Muu metsätalousmaa				
<b>Metsätalousmaa yhteensä:</b>	<b>17,2</b>			

Tällä sivulla esitetyistä pinta-aloista on vähennetty teiden, sähkölinjojen, ojien ym. kohteiden alle jäävä metsäpinta-ala.