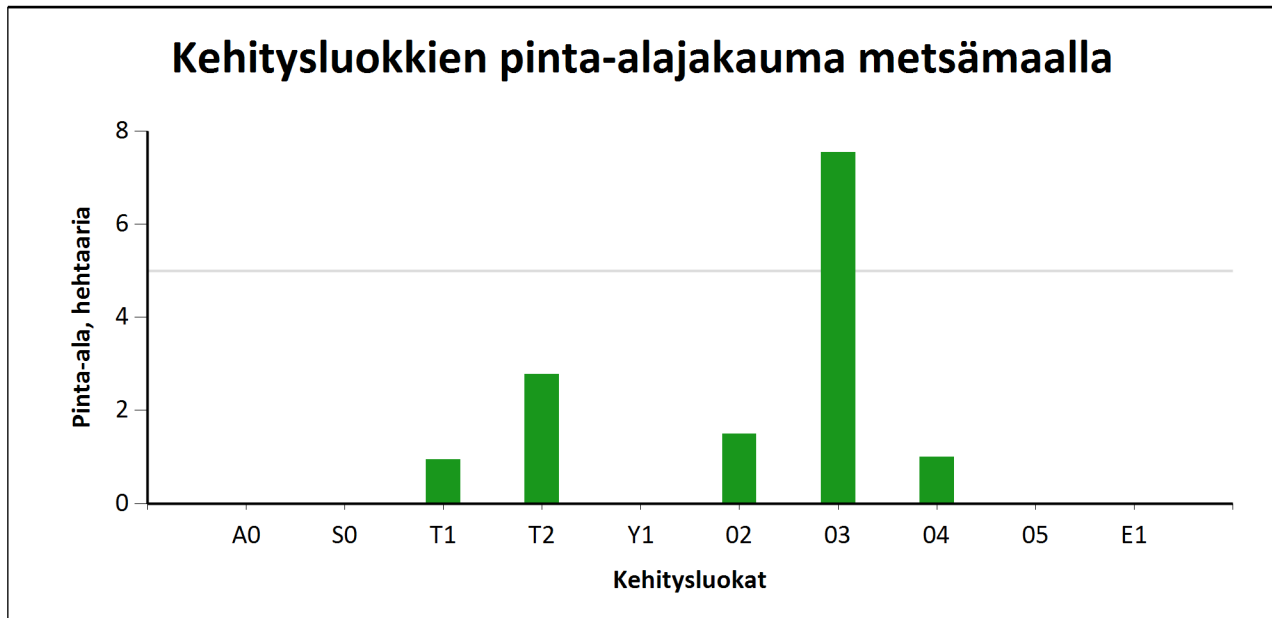


## Kehitysluokat

Puuston keski-ikä metsämaalla 38 vuotta.

Puuston keskitilavuus metsämaalla 127 m<sup>3</sup>/ha.

Puuston kokonaistilavuus metsämaalla 1 746 m<sup>3</sup>.



Metsämaan kehitysluokat	Pinta-ala		Keski-ikä, vuotta	Puuston keskitilavuus, m <sup>3</sup> /ha
	ha	%		
A0 - Aukea		%		
S0 - Siemenpuumetsikkö		%		
T1 - Taimikko alle 1,3 m	0,9	6,9 %	3	0
T2 - Taimikko yli 1,3 m	2,8	20,1 %	12	6
Y1 - Ylispuustoinen taimikko		%		
O2 - Nuori kasvatusmetsikkö	1,5	10,9 %	25	72
O3 - Varttunut kasvatusmetsikkö	7,6	54,9 %	49	191
O4 - Uudistuskypsä metsikkö	1,0	7,3 %	80	178
O5 - Suojuspuumetsikkö		%		
E1 - Eri-ikäisrakenteinen metsikkö		%		
<b>Metsämaa yhteensä</b>	<b>13,8</b>	<b>100,0%</b>	<b>38</b>	<b>127</b>
Kitumaa	1,1		80	68
Joutomaa	1,6			
Muu metsätalousmaa				
<b>Metsätalousmaa yhteensä:</b>	<b>16,4</b>			

Tällä sivulla esitetyistä pinta-aloista on vähennetty teiden, sähkölinjojen, ojien ym. kohteiden alle jäävä metsäpinta-ala.