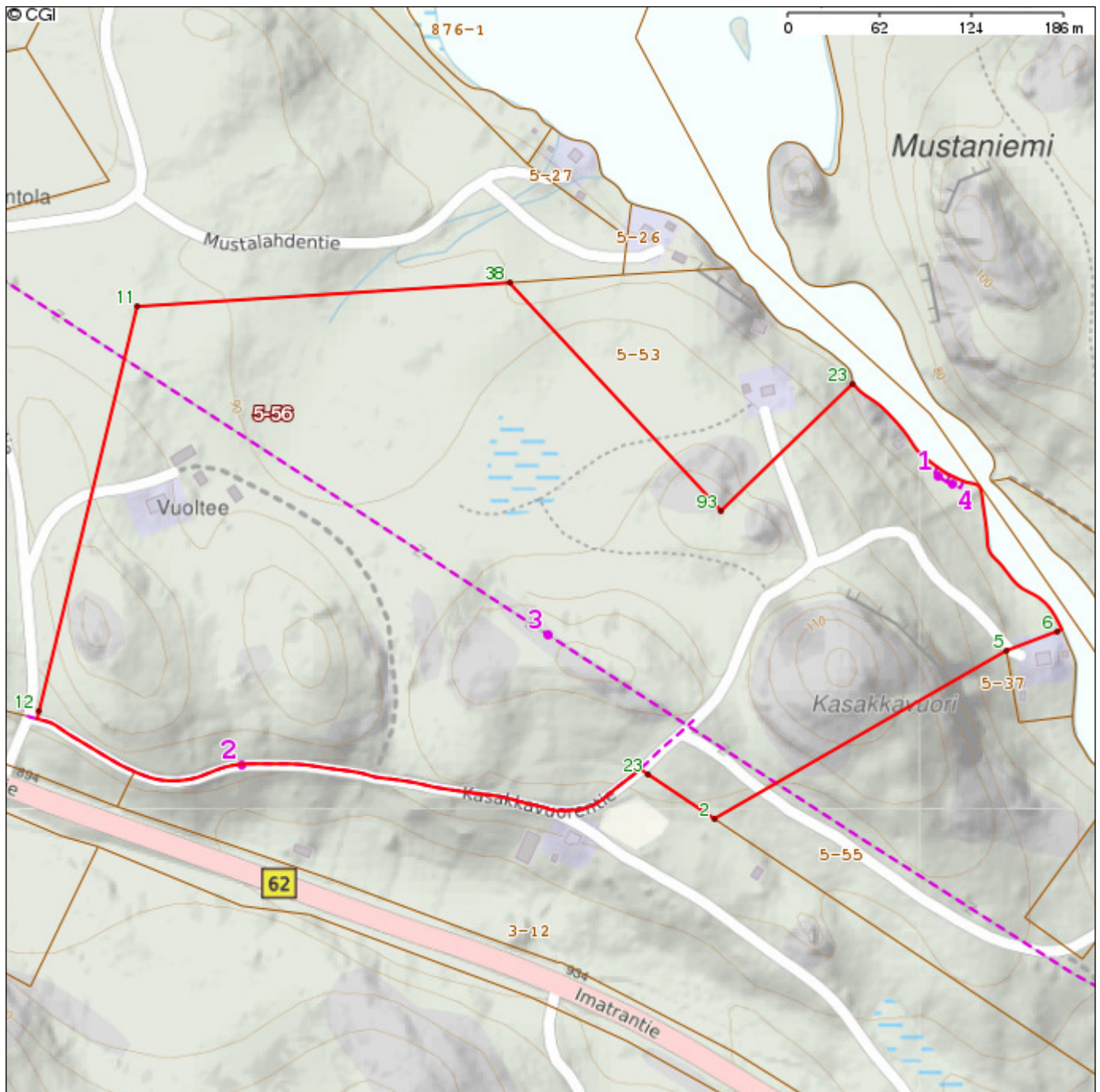


Kiinteistötunnus:	623-406-5-56
Rekisteriyksikkölaji:	Tila (1)
Nimi:	VUOLTEE
Kunta:	Puumala (623)
Kylä/kaupunginosa:	HUUHKALA (406)
Rekisteröintipäivämäärä:	01.07.1991
Palstojen lukumäärä:	1
Maapinta-ala:	16.9120 ha



Kiinteistön raja- ja käyttöoikeusyksikötiedot on haettu Kiinteistö tietojärjestelmästä. Karttatulosteeseen sijaintitiedoissa voi olla epätarkkuuksia. Kiinteistön tarkka alueellinen ulottuvuus selviää toimitusasiakirjoista ja maastosta. Karttatulosteella näytetään käyttöoikeusyksiköt, joiden sijaintitieto on merkitty kiinteistön alueelle tai sen läheisyyteen. Kiinteistöä rasittavat käyttöoikeusyksiköt selviävät kiinteistörekisteriotteesta. Taustakartta on viitteellinen. © MML ja kunnat

Karttatulosteella näytetään kaikki tulostusalueelle osuvat käyttöoikeusyksiköiden osat, joiden sijaintitieto on Maanmittauslaitoksen kiinteistörekisterissä merkitty kiinteistön alueelle tai sen läheisyyteen. Kiinteistöä rasittavat käyttöoikeusyksiköt selviävät kiinteistörekisteriotteesta

Käyttöoikeusyksikönsat

Numero: 1
Tunnus: 000-2008-K033722
Osa: 1 / 1
Laji: Venevalkama (112)

Numero: 2
Tunnus: 000-2005-K027192
Osa: 1 / 1
Nimi: Kasakkavuoren yksityistie
Laji: Tieoikeus (301)
Leveys: 6 m

Numero: 3
Tunnus: Y2000-12364
Osa: 1 / 1
Laji: Voiman- ja tiedonsiirtolinja (1107)

Numero: 4
Tunnus: 000-2008-K033718
Osa: 1 / 1
Laji: Venevalkama (112)