

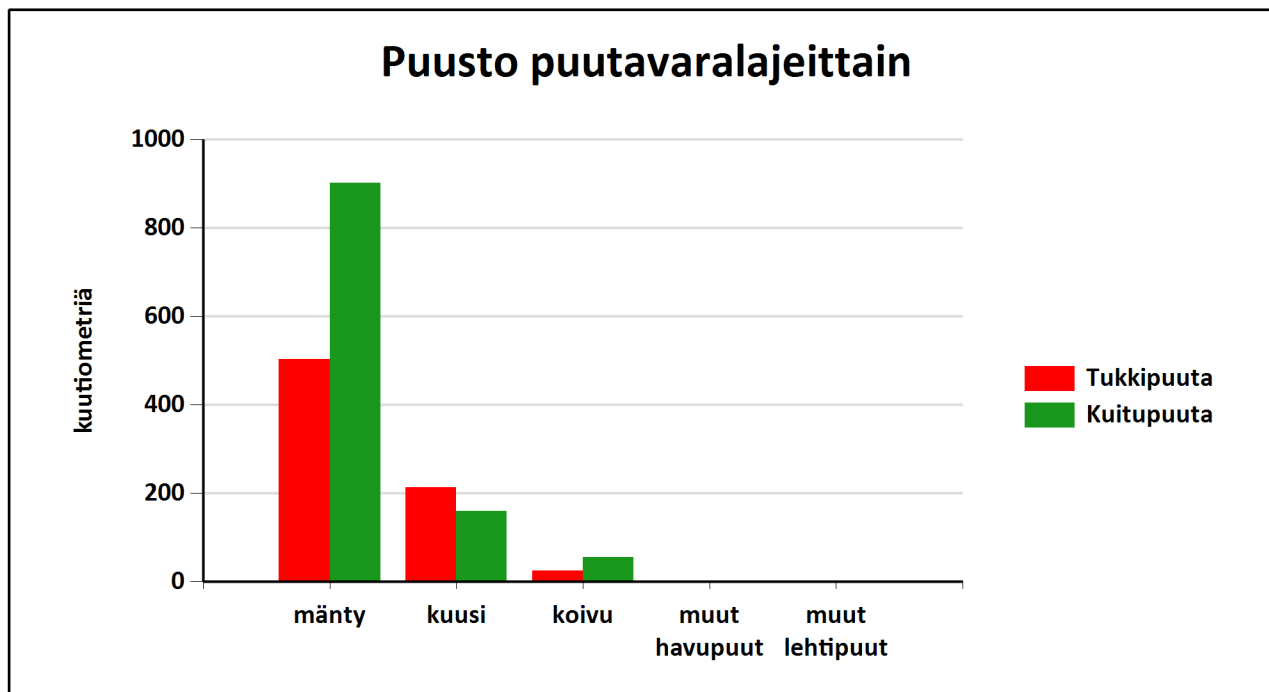
Puustotietojen yhteenveto vuonna 2018

Suunnitelman kokonaispuusto vuonna 2018 on 1892 m³, eli keskimäärin 110 m³/ha metsätalousmaalla.

Tukkipuuta yhteensä: 741 m³, eli 39 % kokonaispuustosta.

Kuitupuuta yhteensä: 1117 m³, eli 59 % kokonaispuustosta.

Muuta runkopuuta yhteensä: 34 m³, eli 2 % tilan kokonaispuustosta.



	Pinta-ala, ha	Ainespuusto puulaeittain, m ³					Puusto yhteensä, m ³	Puusto m ³ /ha
		mänty	kuusi	koivu	muut havupuut	muut lehtipuut		
Metsämaa yhteensä	17,1							
Tukkipuuta		504	213	24			741	43
Kuitupuuta		901	160	55			1116	65
Kitumaa	0,1	1		0			1	8
Joutomaa								
Muu metsätalousmaa								
Metsätalousmaa yhteensä:	17,2	1405	373	79	0	0	1858	108

Yllä oleva taulukko sisältää ainespuuston, eli tukki- ja kuitupuun